

Поздравляем Вас с приобретением новой грядки!

Грядка поставляется практически в собранном виде.  
Вам остается только завершить сборку на том месте,  
где Вы планируете расположить будущую грядку.  
Для сборки понадобится шуруповерт с крестообразной битой.  
Следуйте этапам сборки, показанным в данной инструкции.

Желаем Вам рекордных урожаев!

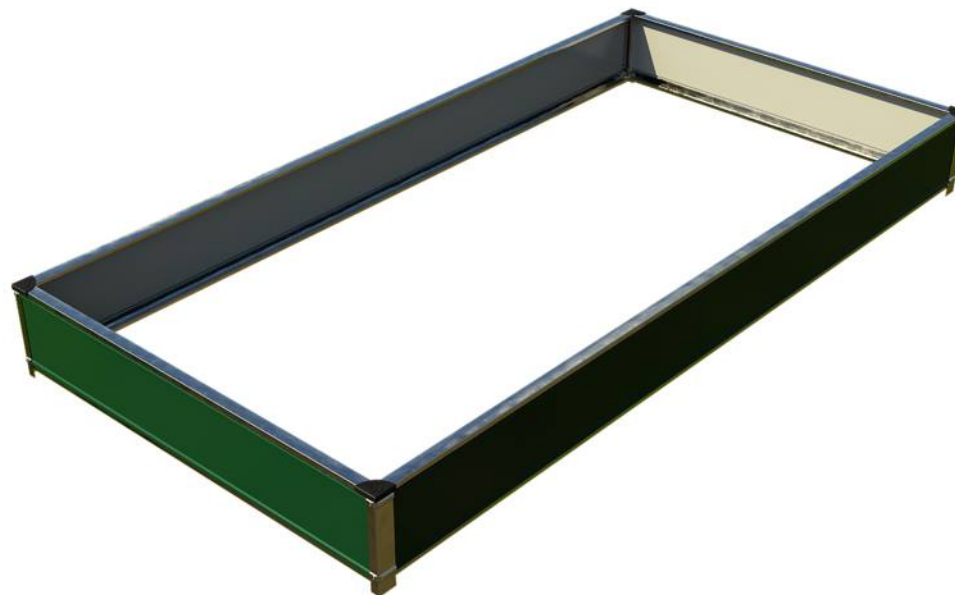
## КОМПЛЕКТАЦИЯ ИЗДЕЛИЯ

1	Сверло СЦП 10902В 3,2	1 шт
2	Ребро грядки 1000 мм	4 шт
3	Ребро грядки 2000 мм	4 шт
4	Панель для Грядки, краска/цинк длинная	2 шт
5	Панель для Грядки, краска/цинк короткая	2 шт
6	Саморезы с п/ш острые 4,2x19	16 шт
7	Ножка для грядки 210 мм	4 шт
8	Крышка грядки «10 соток», левая	2 шт
9	Крышка грядки «10 соток», правая	2 шт

# ГРЯДКА



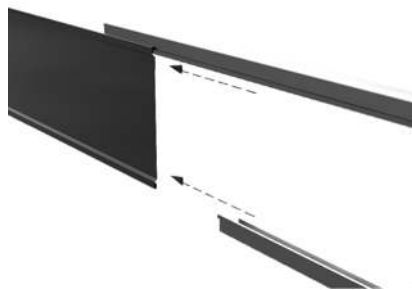
## инструкция по сборке



## ПОРЯДОК СБОРКИ

1

Сначала собираются боковые панели. Для этого надо вставить профили в плоские панели. Верхний профиль на 6 мм короче нижнего.



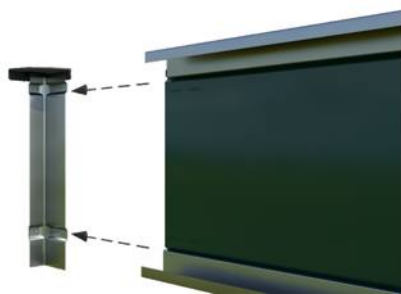
2

Следующий этап - одеваем крышки на угловые стойки



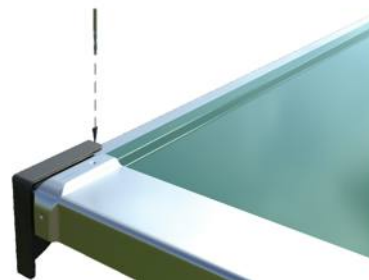
3

Вставляем собранные панели в угловые стойки с крышками



4

Засверлить в намеченных местах угловые стойки вместе с панелями.

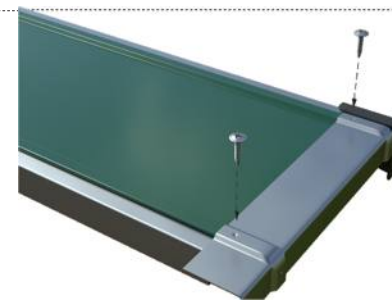


5

По такому же принципу собрать вторую длинную панель грядки

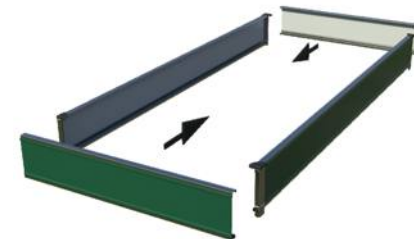
6

В получившиеся отверстия закручиваем саморезы.



7

Мы рекомендуем сначала собирать длинные стенки грядки. Вам будет проще прикрепить короткие стенки к длинным. Но Вы можете изменить последовательность сборки.



8

После выполненных процедур Ваша грядка считается собранной и готовой к эксплуатации.



Ваша грядка собрана!

1. Сканируйте QR-код
2. Смотрите подробную видео-инструкцию по сборке

